

DOKUMENTACJA FOTOGRAFICZNA (instalacje elektryczne)



*FOT.: WYJŚCIE WLZ ZE ZŁĄCZA KABLOWEGO
(piwniece północna ściana nawy zachodniej)*

Dariusz Kędziora
sierpień 2023



*FOT.: ROZDZIELNICA GŁÓWNA KOŚCIOŁA
(parter zakrystii zachodniej)*

Dariusz Kędziora
sierpień 2023



*FOT.: PRZEWODY Z ROZDZIELNICY GŁÓWNEJ NA INSTALACJĘ ODBIORCZĄ
(grzejniki elektryczne w nawach bocznych, oświetlenie podziemi)*

Dariusz Kędziora
sierpień 2023

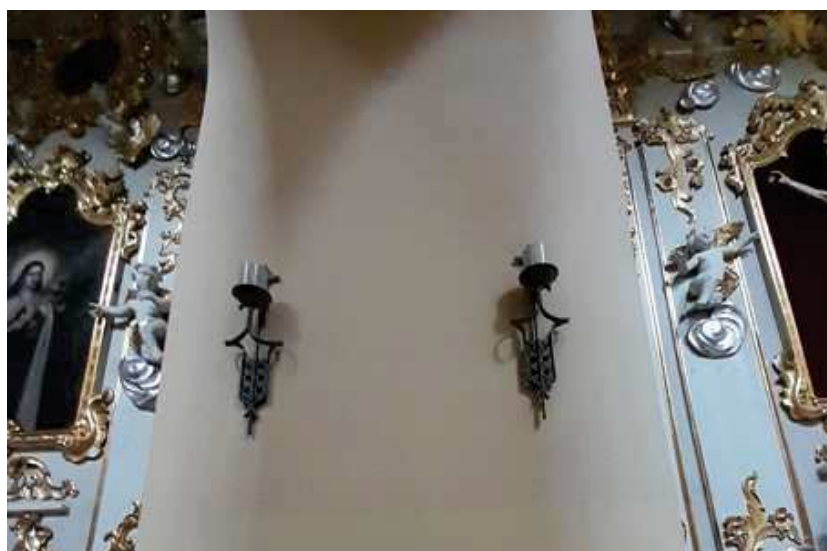


FOT.: TABLICZKA ZNAMIONOWA OGRZEWACZY AKUMULACYJNYCH

Dariusz Kędziora
sierpień 2023



*FOT.: CHÓR - ROZDZIELNICA ORGANÓW
I ROZDZIELNICA STEROWANIA PRACĄ DZWONÓW*
Dariusz Kędziora
sierpień 2023



*FOT.: KINKIET POJEDYNCZY W NAWIE BOCZNEJ
(zachodniej)*
Tomasz Soćko
czerwiec 2023



FOT.: KINKIET PODWÓJNY W NAWIE GŁÓWNEJ
Tomasz Soćko
czerwiec 2023



FOT.: NAJWIĘKSZY ŻYRANDOL W NAWIE GŁÓWNEJ
(zasilanie strychem)
Tomasz Soćko
czerwiec 2023



FOT.: NAWA GŁÓWNA
 (widok z chóru, zasilanie 4 żyrandoli strychem)
 Tomasz Soćko
 czerwiec 2023



FOT.: ŻYRANDOL W ZAKRYSTII ZACHODNIEJ
 Tomasz Soćko
 czerwiec 2023